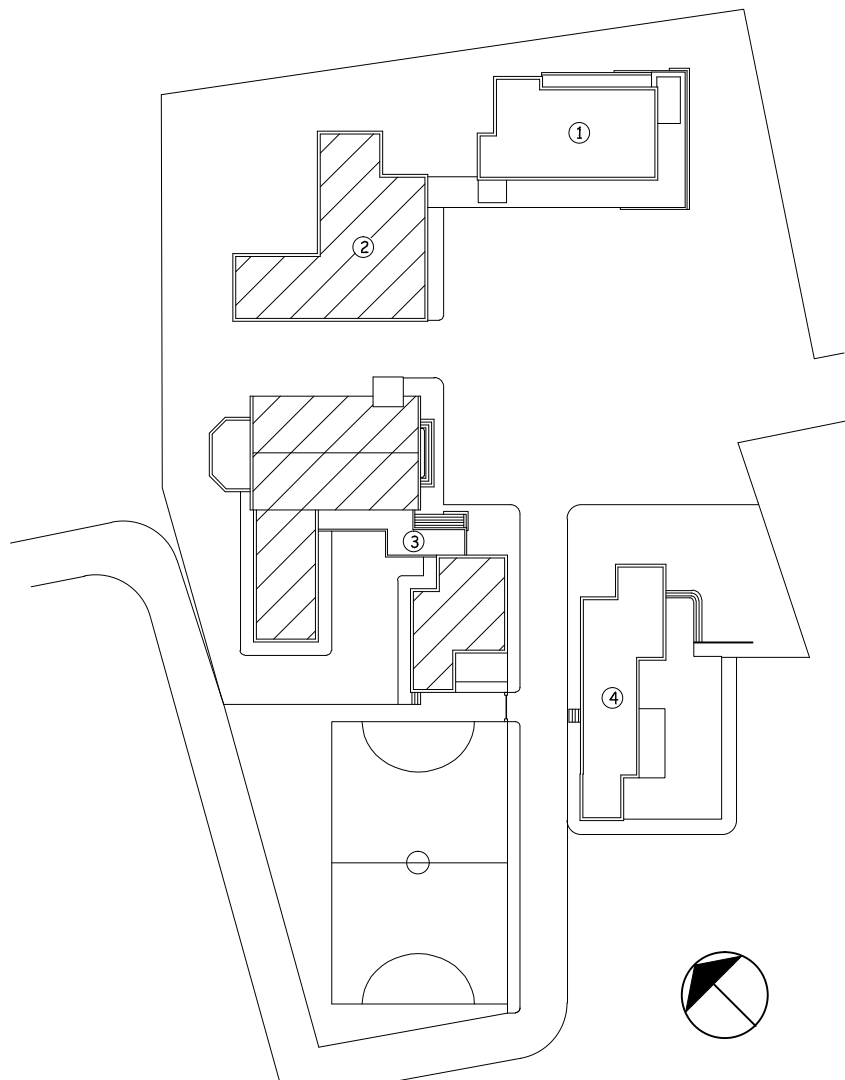


LEGENDA

- ① Ex Delegazione Municipale
- ② Ex Ufficio Postale e Carabinieri
- ③ Chiesa e Canonica
- ④ Ex Scuola



Planimetria Scala 1: 500

REGIONE SICILIANA ENTE di SVILUPPO AGRICOLO

MISURA 322 "SVILUPPO E RINNOVAMENTO DEI VILLAGGI" - P.S.R. SICILIA 2007/2013

PROGETTO ESECUTIVO PER IL RECUPERO DI DUE
EDIFICI (ex caserma CC, chiesa e canonica) DI BORGO BRUCA
IN TERRITORIO DI BUSETO PALIZZOLO (TP).

PLANIMETRIA GENERALE

ELABORATI:

Planimetria generale con indicazione
edifici da riqualificare

Scala 1:500

TAV.
2

IL LEGALE RAPPRESENTANTE

DATA
13.05.2013

I PROGETTISTI

Ing. Angelo MORELLO

Ing. Luigi VILARDO

Dott. Alfredo RAO

IL R.U.P

Ing. Antonino Pisciotta